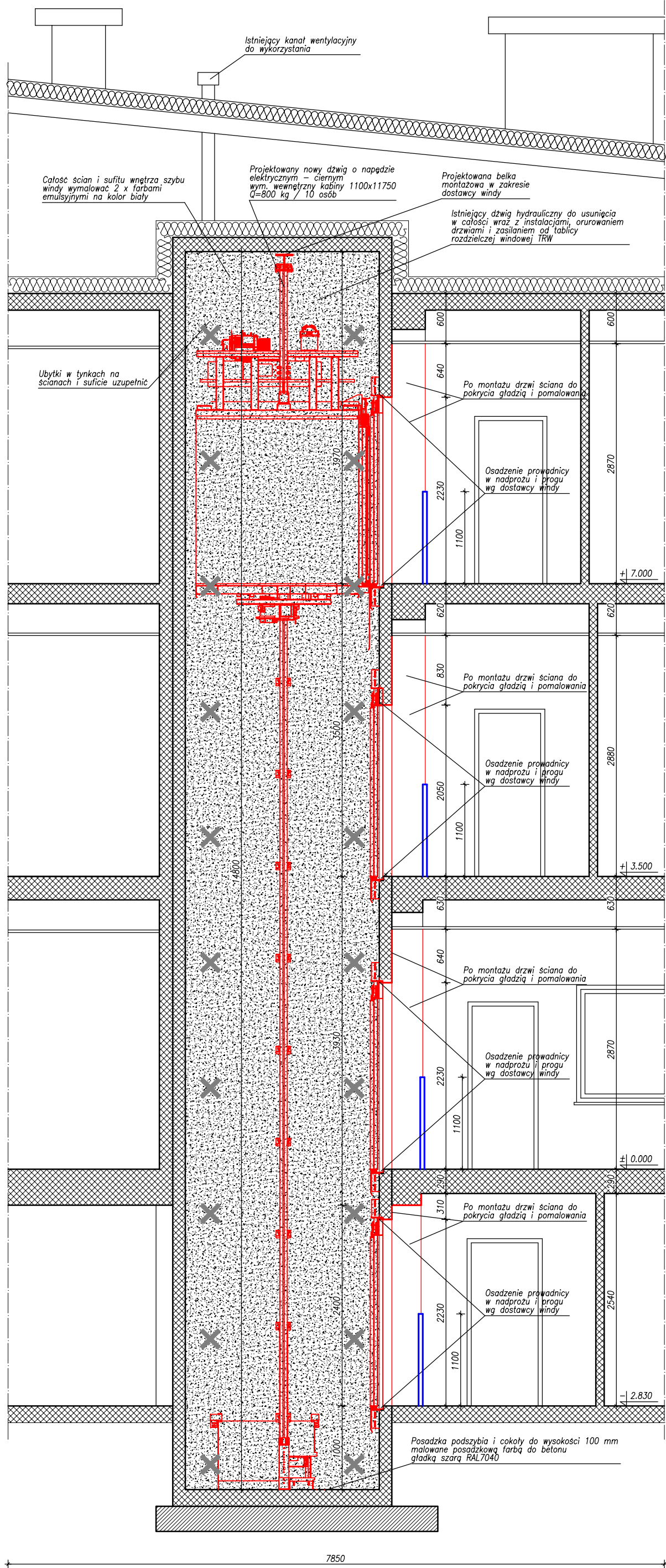
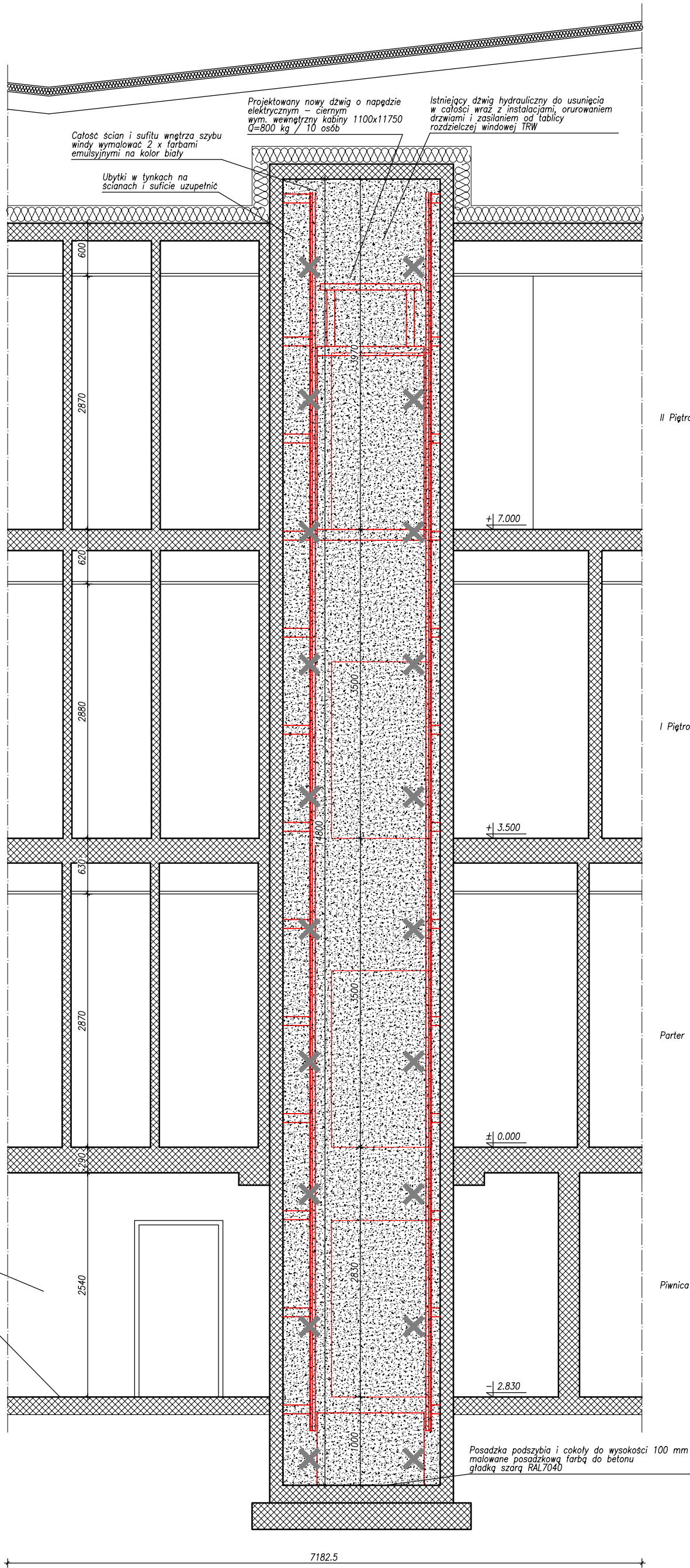


PRZĘKRÓJ A-A
Skala 1:50



PRZĘKRÓJ B-B
Skala 1:50



Winda osobowa elektryczna - wymagania:

- Winda przeznaczona dla osób niepełnosprawnych
- Wymiary kabiny: 1100x1750x2200
- Wymiary drzwi: 900x2000
- Uciążliwość nominalna: 800 kg/10 osób
- Winda nieprzebiegowa, 4 przystanki
- Prędkość: 1.0 m/s
- Panel dyspozycji na ścianie bocznej, wykonany ze stali nierdzewnej, o wysokiej odporności na uszkodzenia (typu antywandal)
- Ściany kabiny w całości ze stali nierdzewnej, na jednej ścianie bocznej od połowy wysokości lustro na całej szerokości, na dwóch ścianach bocznych poręcz ze stali nierdzewnej, odbojnice, listwy przy podłodze
- Sufit wykonany ze stali nierdzewnej, oświetlenie kabiny – panele świetne LED, montowane w suficie konstrukcyjnym, wentylator – umieszczony w suficie
- Podłoga – wyłożona wykładziną przeciwślizgową, niepalną
- Kaseta wezwan w wykonaniu antywandalowym – stal nierdzewna, podświetlenie przycisków
- Zjazd pożarowy na parter i otwarcie drzwi na zasilaniu głównym windy,
- Układ automatycznego awaryjnego zjazdu na najbliższy przystanek i otwarcie drzwi kabinowych i szybowych w przypadku zaniku napięcia na zasilaniu własnym UPS
- System dwustronnej komunikacji do portierni za pomocą modułu GSM
- Dzwonek alarmowy umieszczony na dochu kabiny
- Zabezpieczenie drzwi przed niepożądanym lub zbyt szybkim zamknięciem
- Zjazd na kondygnację piwnicy zabezpieczony dodatkowym kluczykiem w panelu sterowania

PRZĘKRÓJE: A-A i B-B

UWAGI

- Wymiary podane w mm
- Koty wysokościowe podno w m
- Usunąć istniejące urządzenia przylegające do szybu windy

LEGENDA:

- elementy do usunięcia
- istniejące elementy pozostawione bez zmian
- powierzchnia podłogi do odzwierciedlenia z wykładziną tarkett
- projektowane elementy
- narożnik lokalizacyjny odbłaskowy

Opis:	Data:	Zmiana:
-------	-------	---------

REWIZJE:



Konstrukcje Budowlane Maciej Zawada

Jednostka projektowa:
ARCHIDOM
KONSTRUKCJE BUDOWLANE
MACIEJ ZAWADA
TYNEC MAŁY, UL. SŁONECZNA 8, 55-040 Koblarnice
NIP: 997-001-41-31
REGON: 020830571

Rysunek jest własnością firmy
ARCHIDOM KONSTRUKCJE BUDOWLANE
MACIEJ ZAWADA, podlega ochronie praw autorskich zgodnie z ustawą z dnia czwartego lutego 1994 roku o prawie autorskim i prawach pokrewnych i nie może być kopiowany lub powielany w całości lub fragmentach bez pisemnej zgody firmy **ARCHIDOM KONSTRUKCJE BUDOWLANE** MACIEJ ZAWADA

BIURO PROJEKTOWE:
UL. POWSTAŃCÓW ŚLĄSKICH 114, 53-333 WROCŁAW
tel./fax: 071 36 88 875
mobile: +48 505 060 378
e-mail: biuro@archidom.net.pl
GG: 2677070

Skala: 1:50

PRZĘKRÓJE: A-A i B-B

Nazwa opracowania: Nr projektu: 25-020
Roboty budowlane w budynku biurowo-szkoleniowym w zakresie wymiany dźwigu osobowego oraz wykonanie niezbędnych instalacji elektrycznych

Investor:	Ośrodek Szkolenia Państwowej Inspekcji Pracy ul. Profesora Jana Rosnera we Wrocławiu ul. Mikołaja Kopernika 5, 51-622 Wrocław		
Adres inwestycji	Wrocław, Ul. Mikołaja Kopernika 5, działka nr 20 ID: 026401_1_0004 AR_4.20, obręb Dąbie, AM-04		
Zamawiający:	Ośrodek Szkolenia Państwowej Inspekcji Pracy ul. Profesora Jana Rosnera we Wrocławiu ul. Mikołaja Kopernika 5, 51-622 Wrocław		
Projektant br. konstrukcyjna	mgr inż. Maciej Zawada (Upr. nr 187/DOŚ/07)	Podpis:	
Sprawdzający br. konstrukcyjna	mgr inż. Michał Grabowski (Upr. nr 198/DOŚ/10)	Podpis:	
Faza: P.T.	Branża: BUDOWLANA	Data: 2025.08.05	
Nr rysunku:	PL-25-020-PTB-K_06		Rewizja: -